

# Годовая промежуточная аттестационная работа учащихся 8 класса по биологии

## Вариант 1 (демонстрационный вариант)

### Инструкция по выполнению

На выполнение итоговой работы по биологии дается 120 минут.

Работа состоит из двух частей, включающих 32 задания.

Часть А содержит 25 заданий (базовый уровень сложности) (А1-А25). К каждому заданию приводится 4 варианта ответа, из которых один верный. Ответы заносятся на 1 страницу бланка ответов.

Часть В включает 7 заданий с кратким ответом (повышенный уровень сложности) (В1-В6). При выполнении заданий В1-В6 запишите ответ так, как указано в тексте задания. Ответы заносятся на 2 страницу бланка ответов, указывая номер вопроса. При выполнении задания В 7 дайте развернутый ответ

### Часть А. Выберите один правильный ответ

1. Переваривание пищи начинается вне пищеварительного канала у

- 1) моллюсков                      3) пауков
- 2) ракообразных                4) насекомых

2. Что свидетельствует о древности кишечнополостных животных?

- 1) наличие ротового отверстия
- 2) прикрепленный (сидячий) образ жизни
- 3) наличие раздельнополых особей
- 4) небольшое разнообразие клеток, образующих их тело

3. Членистоногие, в отличие от других беспозвоночных животных, имеют

- 1) членистое тело    3) брюшную нервную цепочку
- 2) хитиновый покров    4) кровеносную систему

4. Насекомые, в отличие от ракообразных и паукообразных, имеют

- 1) конечности рычажного типа
- 2) хитиновый скелет
- 3) одну пару усиков
- 4) глаза

5. Какую особенность в строении зелёной эвглены можно наблюдать и у хламидомонады?

- 1) чувствительный к свету глазок
- 2) большое и малое ядра
- 3) пищеварительную вакуоль
- 4) один жгутик

**6.** Чем покрыто снаружи тело свободноживущих плоских червей?

- 1) клетками, на которые не действуют пищеварительные ферменты
- 2) более плотным слоем цитоплазмы
- 3) известковой раковиной
- 4) удлинёнными клетками с ресничками

**7.** В процессе приспособления к паразитическому образу жизни у ленточных червей исчезли органы

- 1) пищеварения
- 2) выделения
- 3) дыхания
- 4) нервной системы

**8.** Какие особенности строения клещей и пауков указывают на их сходство?

- 1) три отдела тела: голова, туловище и хвост
- 2) три пары ног и одна пара усиков
- 3) четыре пары ног и простые глаза
- 4) замкнутая кровеносная система и пара дыхалец

**9.** К какому классу беспозвоночных животных относится пресноводная планария?

- 1) Ресничные
- 2) Ленточные
- 3) Малощетинковые
- 4) Многощетинковые

**10.** Одним из приспособлений скелета птиц к полёту считается

- 1) большой объём мозговой части черепа
- 2) наличие рёбер
- 3) соединение рёбер с грудиной
- 4) наличие в костях полостей

**11.** Моллюсками называют животных, имеющих:

1. Плотный хитиновый покров
2. Мягкое тело, не разделённое на членики
3. Покров из слизи, выделяемой кожей и затвердевающей в воде или на воздухе
4. Мягкое членистое тело

**12.** Окончательным хозяином бычьего цепня является

1) корова                      3) свинья

2) овца                        4) человек

**13.** Какой орган у лягушки участвует в дыхании?

1) кожа    3) почки

2) сердце      4) желудок

**14.** Имеющиеся у рыб органы боковой линии выполняют функции

1) опоры и движения

2) обоняния

3) ощущения температуры воды

4) ощущения направления и силы течения воды

**15.** Земноводные произошли от

1) современных латимерий

2) вымерших пресноводных кистепёрых рыб

3) древних двоякодышащих рыб

4) древних хрящевых рыб

**16.** Мускульный отдел желудка образовался у птиц в связи с

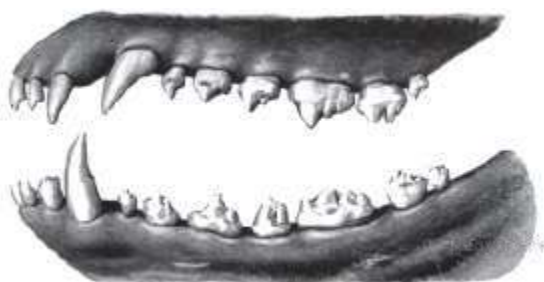
1) питанием сочными ягодами

2) уменьшением длины толстой кишки

3) отсутствием зубов

4) наличием клоаки

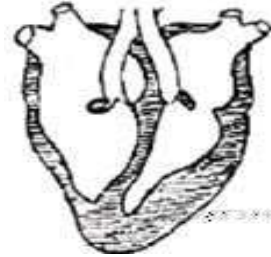
**17.** На рисунке изображена зубная система животного. Представители какого класса обладают таким набором зубов?



1) Пресмыкающиеся

- 2) Брюхоногие
- 3) Земноводные
- 4) Млекопитающие

**18.** На рисунке схематически изображено строение сердца



- 1) Рыбы
- 2) Земноводные
- 3) Пресмыкающиеся
- 4) Птицы

**19.** Плод млекопитающих получает питание для своего развития через

- 1) систему пищеварения
- 2) систему кровообращения
- 3) дыхательную систему
- 4) эндокринную систему

**20.** Какие органы дыхания характерны для крокодила?

- 1) лёгкие
- 2) трахеи
- 3) жабры
- 4) воздушные мешки

**21.** К современным кистепёрым рыбам относят

- 1) акулу
- 2) ската
- 3) латимерию
- 4) осетра

22. Какой пищей могут питаться животные, имеющие такой желудок?



- 1) зелёными побегами
- 2) твёрдыми плодами
- 3) мелкими позвоночными
- 4) разнообразными беспозвоночными

23. Перелёты птиц связаны с

- 1) частыми осенними дождями
- 2) сокращением мест гнездования
- 3) минусовой температурой воздуха в зимний период
- 4) недостатком или отсутствием пищи в осенне-зимний период

24. Позвоночных животных с трёхкамерным сердцем, размножение которых происходит на суше, объединяют в класс

- 1) Пресмыкающиеся
- 2) Земноводные
- 3) Млекопитающие
- 4) Костные рыбы

25. У какого животного газообмен между атмосферным воздухом и кровью происходит через кожу?

- 1) касатка
- 2) тритон
- 3) крокодил
- 4) горбуша

**Часть В.**

**В 1.** Верны ли следующие суждения о кишечнорастворимых животных?

А. Для кишечнорастворимых животных характерно внутривещное и внутриклеточное переваривание пищи.

Б. Кишечнорастворимые животные способны к регенерации.

- 1) верно только А
- 2) верно только Б
- 3) верны оба суждения
- 4) оба суждения неверны

**В 2.** Какие особенности развились у китообразных в связи с обитанием в водной среде? Выберите три верных ответа из шести и запишите цифры, под которыми они указаны.

- 1) дыхание атмосферным кислородом
- 2) преобразование конечностей в ласты
- 3) наличие диафрагмы
- 4) толстый слой подкожного жира
- 5) обтекаемая форма тела
- 6) выкармливание детёнышей молоком

**В 3.** Какие из перечисленных организмов имеют лучевую симметрию тела? Выберите три верных ответа из шести и запишите цифры, под которыми они указаны.

- 1) гидра
- 2) медуза
- 3) дождевой червь
- 4) майский жук
- 5) коралловый полип
- 6) гадюка

**В 4.** Установите соответствие между признаком и одноклеточным организмом, для которого он характерен. Для этого к каждому элементу первого столбца подберите позицию из второго столбца. Впишите в таблицу цифры выбранных ответов.

ПРИЗНАК	ОРГАНИЗМ
А) форма тела постоянная	1) эвглена
Б) передвигается при помощи образования ложноножек	2) амёба

- В) поедает бактерии
- Г) в цитоплазме имеются хлоропласты
- Д) образует на свету органические вещества из неорганических

Запишите в строку ответов выбранные цифры

**В 5.** Расположите в правильном порядке систематические категории, начиная с наименьшей. В ответе запишите соответствующую последовательность цифр.

- 1) Пресмыкающиеся
- 2) Гадюка
- 3) Хордовые
- 4) Гадюка обыкновенная
- 5) Чешуйчатые

**В 6.** Вставьте в текст «Размножение пресноводной гидры» пропущенные термины из предложенного перечня, используя для этого цифровые обозначения. Запишите в текст цифры выбранных ответов, а затем получившуюся последовательность цифр (по тексту) впишите в приведённую ниже таблицу.

### РАЗМНОЖЕНИЕ ПРЕСНОВОДНОЙ ГИДРЫ

Пресноводная гидра размножается половым способом и \_\_\_\_\_ (А). В тёплое время года на теле гидр образуются \_\_\_\_\_ (Б). Эти выросты увеличиваются, на свободном конце их тела образуются щупальца и рот, затем подошва. Осенью при наступлении неблагоприятных условий на теле гидры появляются бугорки, в которых образуются \_\_\_\_\_ (В). На теле гидры образуются как яйцеклетки, так и сперматозоиды, поэтому гидру относят к \_\_\_\_\_ (Г).

#### ПЕРЕЧЕНЬ ТЕРМИНОВ:

- |                |                            |                         |                   |
|----------------|----------------------------|-------------------------|-------------------|
| 1) гермафродит | 2) раздельнополый организм | 3) почка                | 4) зигота         |
| 5) бесполой    | 6) спора                   | 7) стрекательная клетка | 8) половая клетка |

А	Б	В	Г

**В. 7** Дайте развернутый ответ. Какие отличия в пищеварительной системе есть у травоядных и плотоядных млекопитающих.

## ОТВЕТЫ

№ задания	Вариант 1(демо)
1	3
2	4
3	2
4	3
5	1
6	4
7	1
8	3
9	1
10	4
11	2
12	4
13	1
14	4
15	2
16	3
17	4
18	4
19	2
20	1
21	3
22	1
23	4
24	1
25	2
B1	3
B2	245
B3	125
B4	12211
B5	42513
B6	5381